



Im Zentrumshof



Modell

Engere Wahl • «Garten – Stadt»

Architektur: neff neumann architekten und

Thomas Schregenberger, Zürich

Mitarbeit: Barbara Neff, Bettina Neumann, Thomas Schregenberger, Liliana Wild, Léonor Grivel, Ewa Zwierzchowska, Andrzej Egli, Moritz Gisler

Landschaft: Lorenz Eugster Landschaftsarchitektur und Städtebau, Zürich

Sechs grosse abgewinkelte Bauten, bestehend aus Kopf- und Verbindungsbauten, formulieren eine attraktive und gut proportionierte Raumsequenz mit Eingangshof an der Frohburgstrasse, mittlerem Gelenkraum und eigentlichem Siedlungszentrum im westlichen Arealteil.

Zusammen mit der ansteigenden Topografie und den fein gestaffelten Bauten wird ein spannungsvolles Raumgefüge im Inneren des Areals gebildet, ein schöner Kontrast zwischen klar gefassten Hofräumen entlang der Murwiesenstrasse und nach aussen gerichteten Garten-

und Landschaftsräumen entsteht. Die Anlage wirkt repräsentativ und kräftig. An den Rändern des Areals schaffen die Architekten angenehme Übergänge zur Nachbarschaft. Zugunsten der klaren Raumfassung wird der Zentrumshof in Richtung Westen geschlossen. Leider führt dies zu einer gewissen Reduktion der abendlichen Sonneneinstrahlung auf den Zentrumshof. Das Erdgeschoss bleibt hingegen offen.

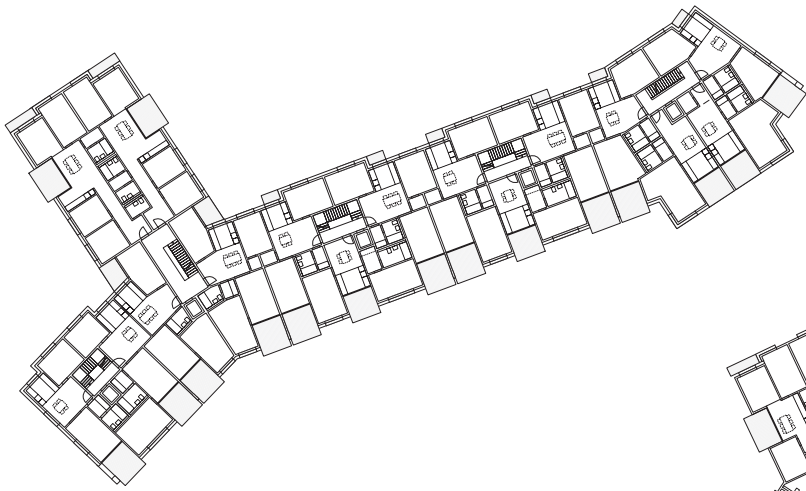
Es handelt sich um ein kräftiges Projekt, das eine starke Einheit vermittelt. Die Einflüsse der Topografie und der Wege auf die städtebauliche Figur führen zu Variationen und Abwandlungen von Gebäuden und Grundrissen, was eine allzu grosse Gleichförmigkeit vermeidet. Gegen Westen wirkt die Anlage jedoch eher verschlossen.

Mit seinem Entwurf will das Verfassersteam eine räumlich klar formulierte, charaktervolle Anlage an diesem etwas abgeschiedenen Ort schaffen, die Tradition der Gartenstadt im ursprünglichen Sinn aufnehmen und in Verbindung mit städtischem Wohnen neu interpretieren: Dies ist in hohem Masse gelungen. Leider weisen die Wohnungsgrundrisse nicht dieselbe Qualität auf. **Aus dem Jurybericht**

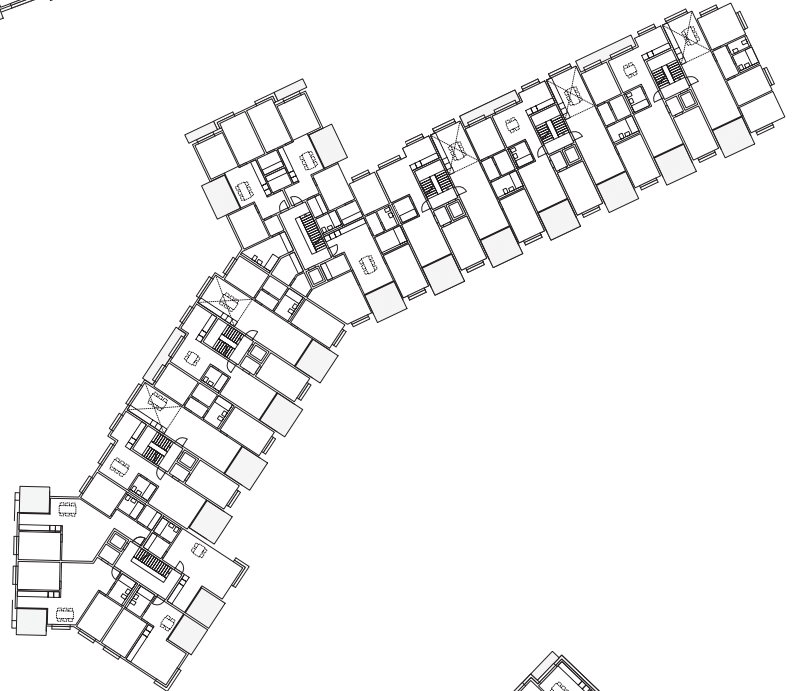


Erdgeschoss

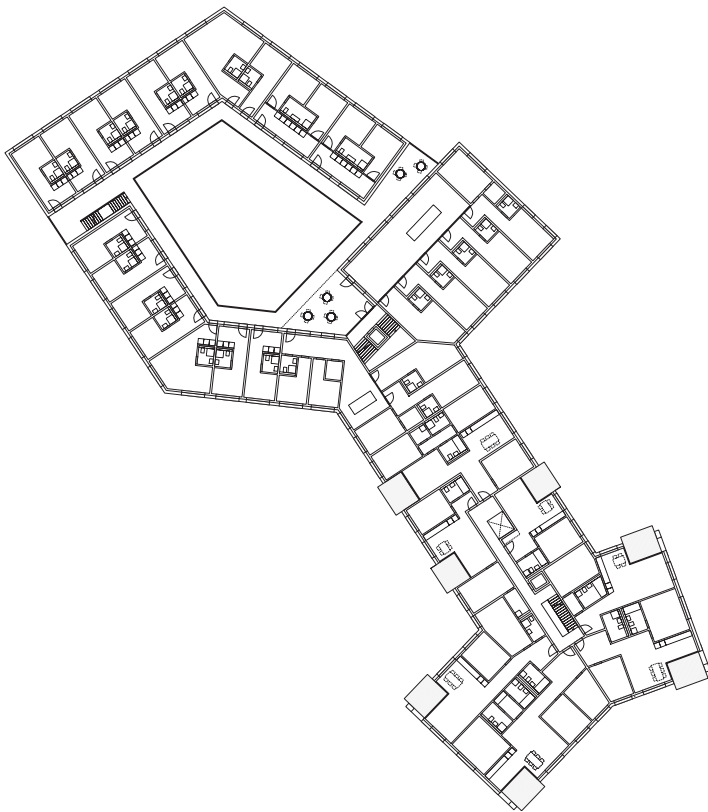




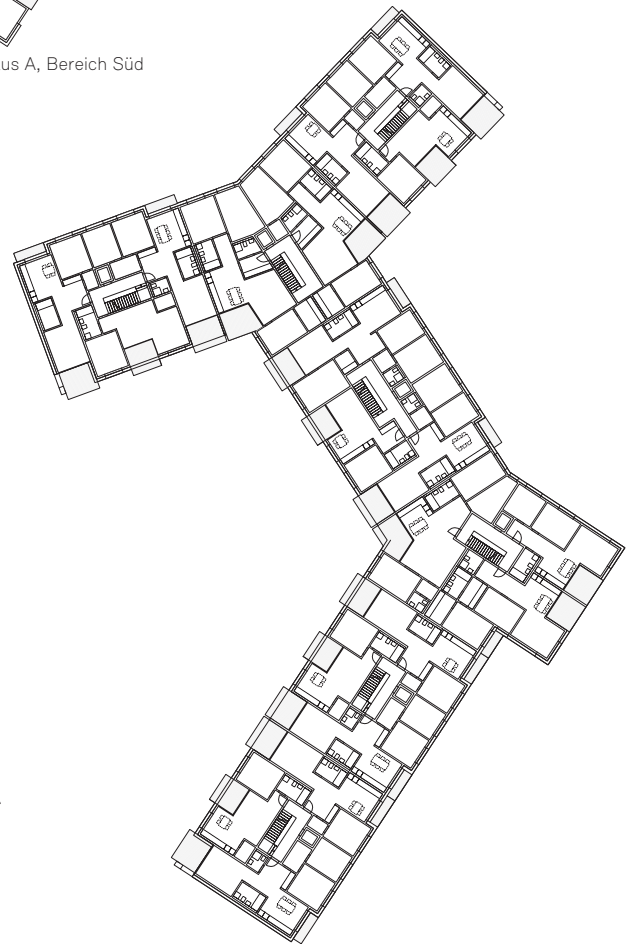
Regelgeschoss Haus C, Bereich Süd



Regelgeschoss Haus A, Bereich Süd



Regelgeschoss Haus D, Bereich West



Regelgeschoss Haus E, Bereich Nord