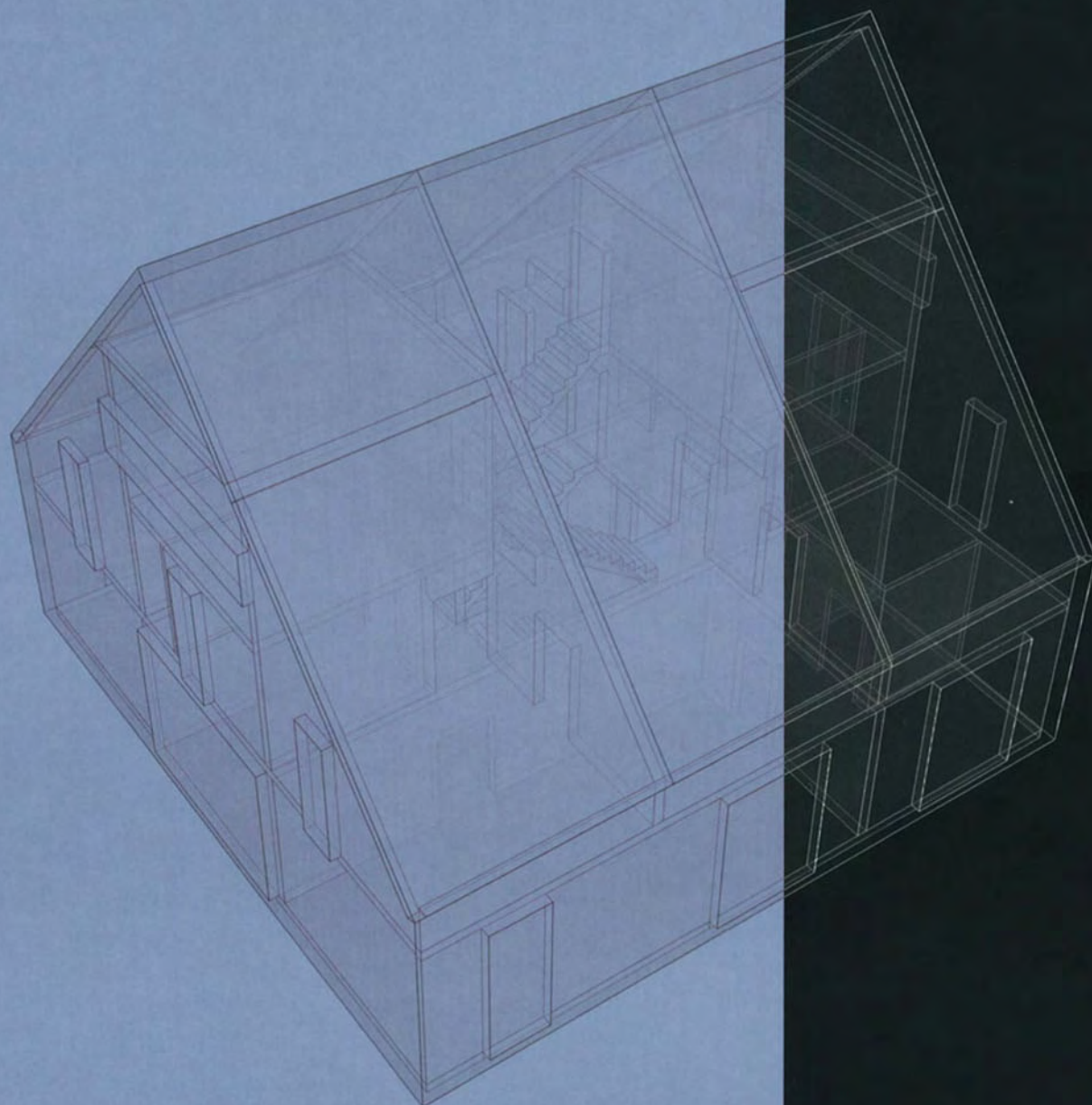


# Freistehende Häuser

Eine Wohnbautypologie



Günter Pfeifer  
Per Brauneck



**Spänner**  
**7-geschossig**  
**3 Wohneinheiten pro Geschoss**

Dieser Haustyp zeichnet sich durch strukturelle Stringenz aus. Die einzelnen Wohneinheiten um den gemeinsamen Treppenkern sind konsequent in zwei Zonen unterteilt. Entlang der unbelichteten Innenwand zum Treppenhaus befindet sich eine Nebenraumzone mit Bädern, internen Treppen, Windfängen und Abstellräumen. Durch den Flur getrennt davon befinden sich auf der belichteten Seite zur Außenwand hin die Individualräume. An den Gebäudeecken sind die Wohnräume mit offener Küche und Loggia angeordnet. Durch die gleichbleibende Lage der Flure ergeben sich auf jeder Ebene verschiedene Kopplungsmöglichkeiten, sodass jeder Wohnung eine unterschiedliche Anzahl von Individualräumen zugeordnet werden kann. So entstehen bis zu drei Wohneinheiten pro Geschoss, die sich durch mögliche interne Treppen auch über mehrere Geschosse erstrecken können. Die stringente innere Struktur wird über die strengen vertikalen Fensterbänder nach außen kommuniziert.



„Malzturm“, Hürlimann Areal  
Zürich, 2008  
Thomas Schregenberger

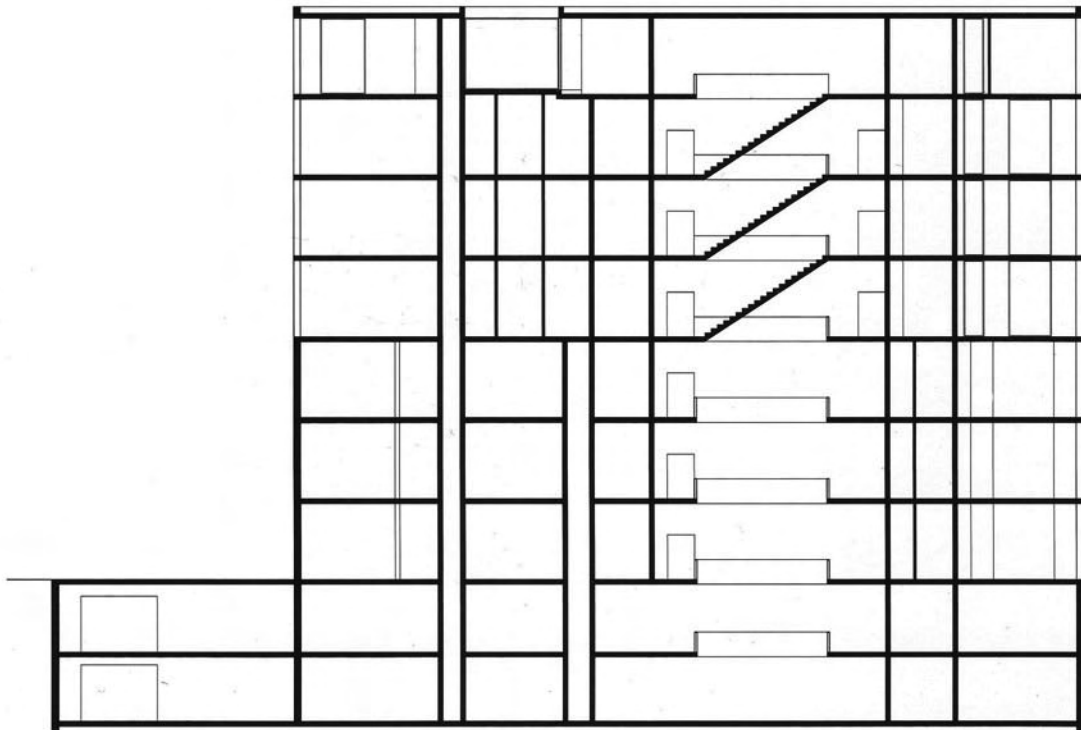




3. Obergeschoss



1. Obergeschoss



Längsschnitt



7. Obergeschoss

